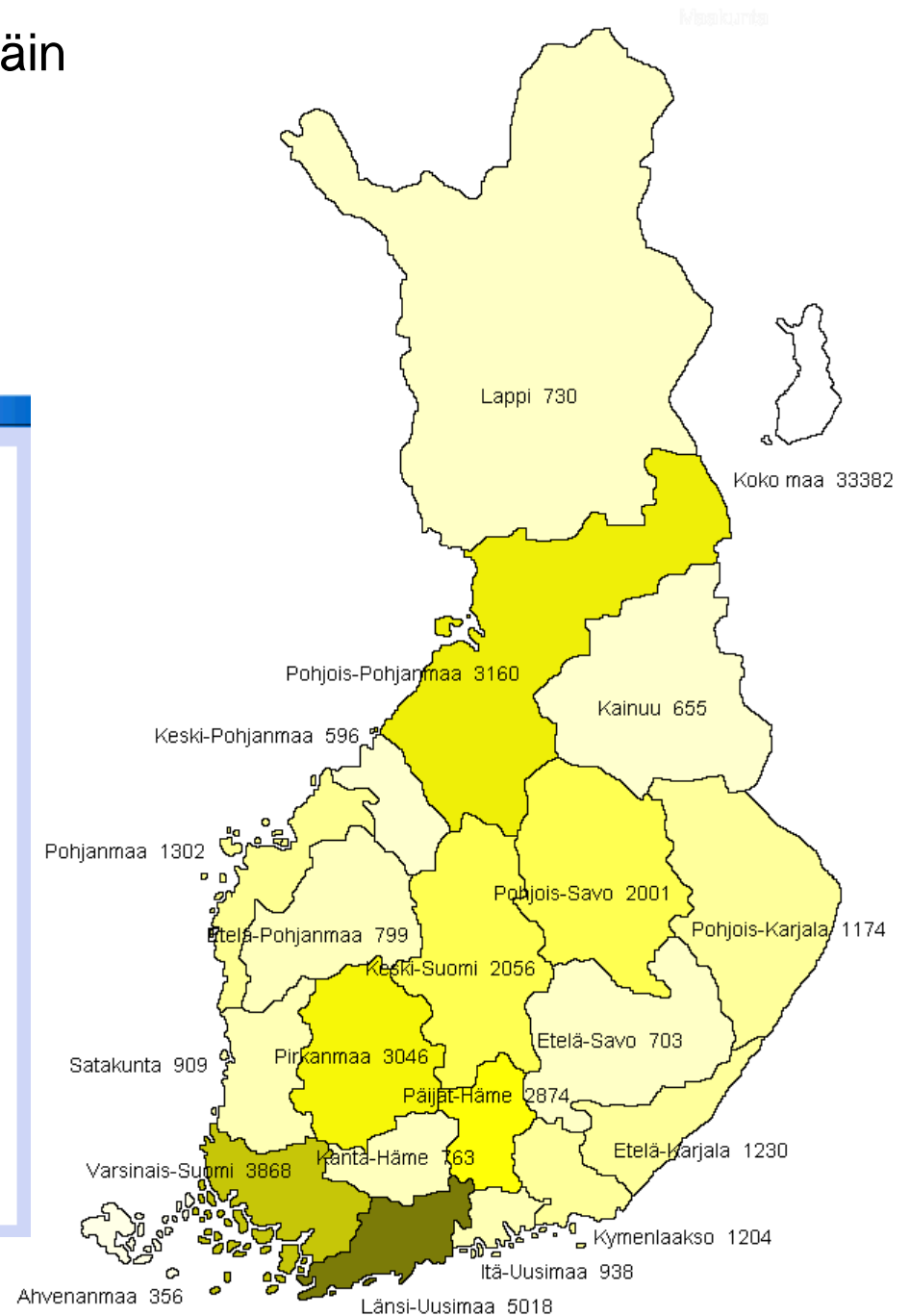
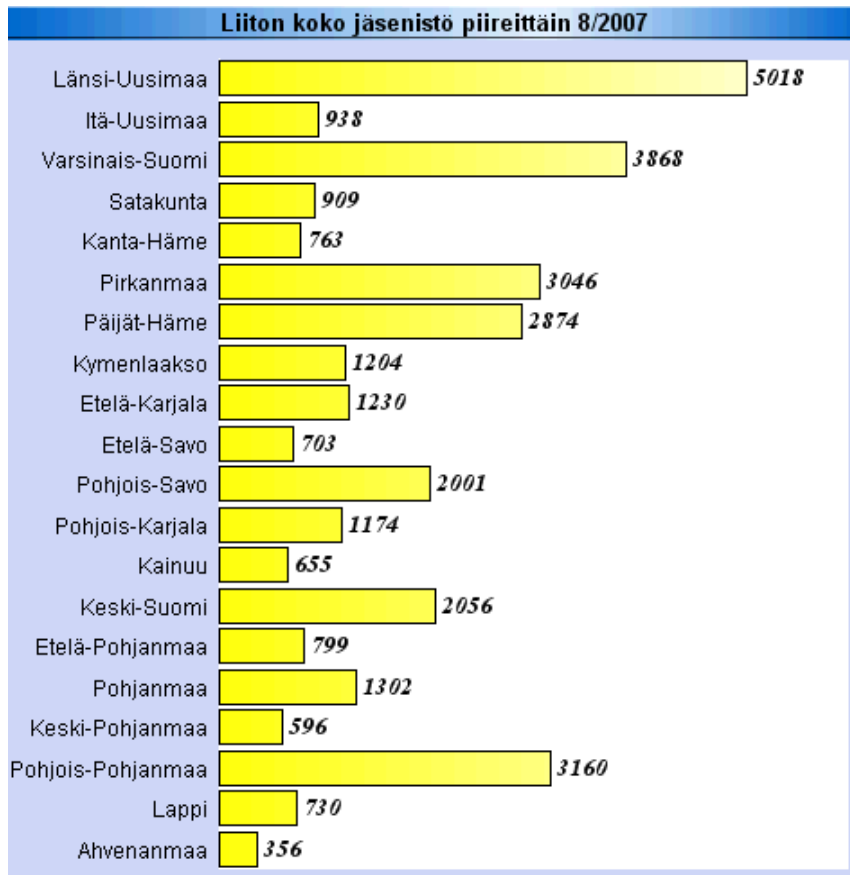


Liiton koko jäsenistö 7/2007 piireittäin

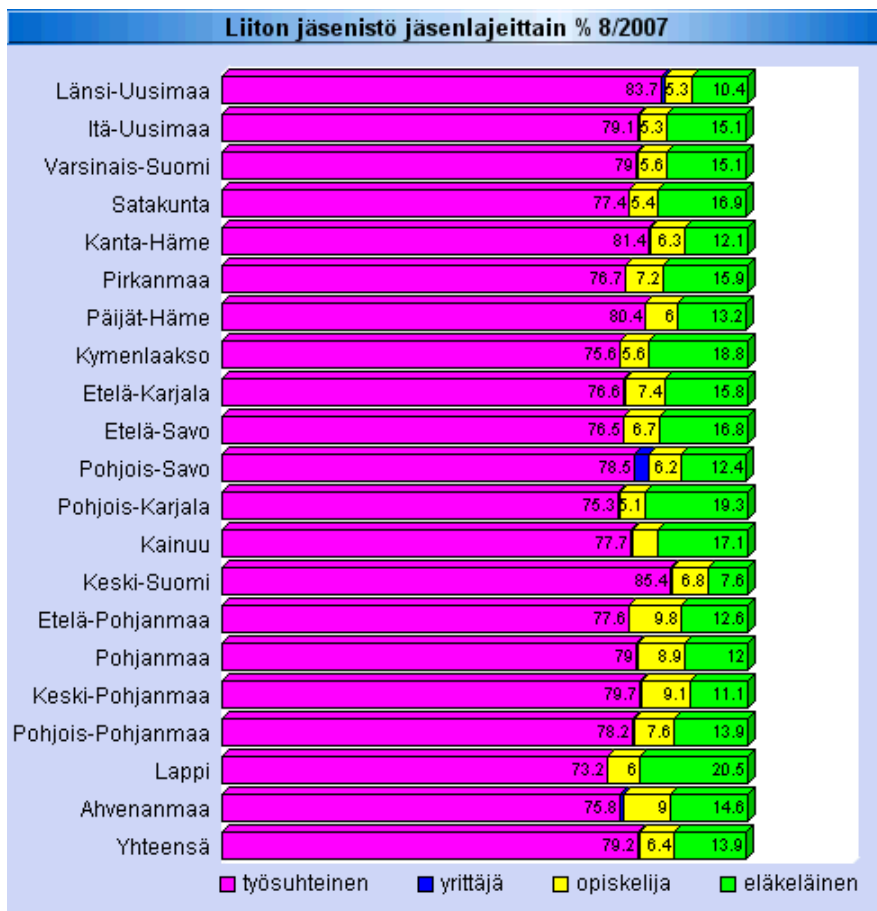
Kuvat perustuvat simuloituun aineistoon.



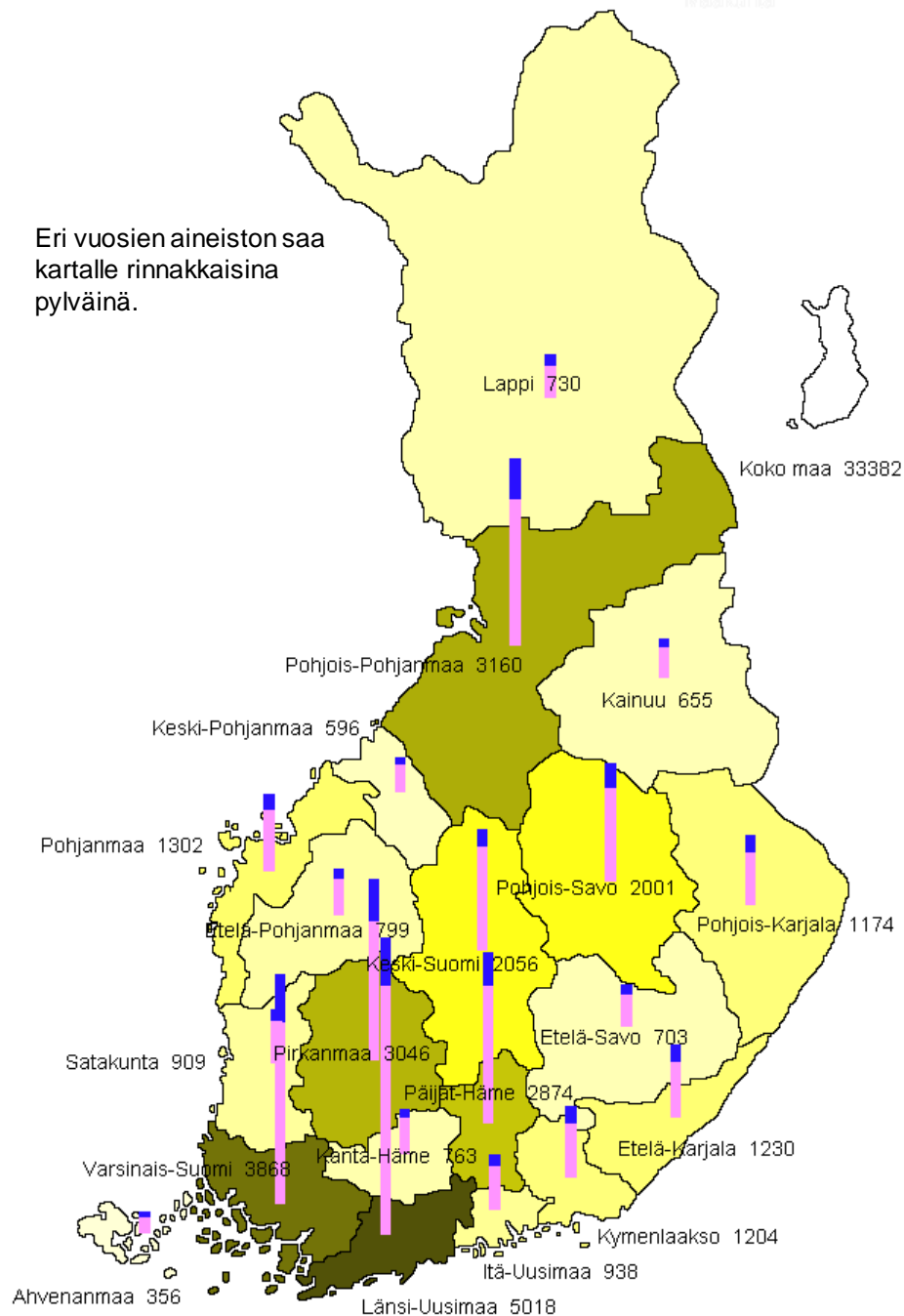
Jäsenistö jäsenlajeittain ja alueittain 8/2007

Kartalla pylväät: koko pylväs = kaikki jäsenet
violetti = työsuhteiset
sininen = muut ryhmät

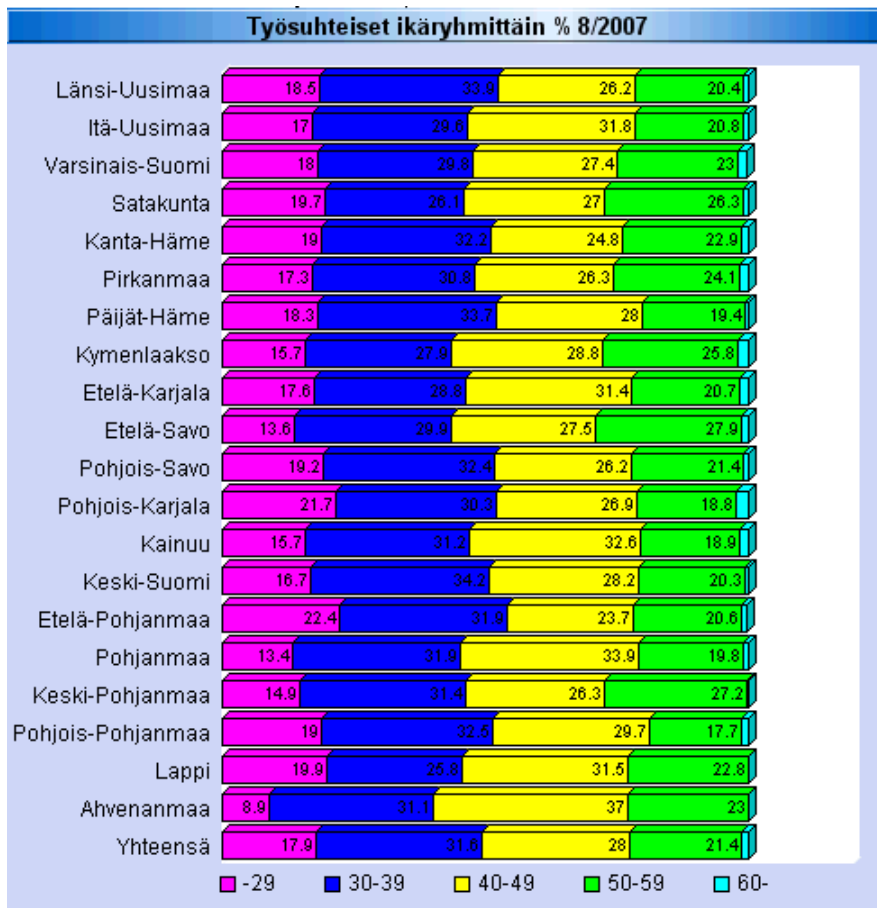
Aluejakona voi käyttää myös kuntajakoa tai mitä tahansa sitä suurempiyksikköistä jaottelua.



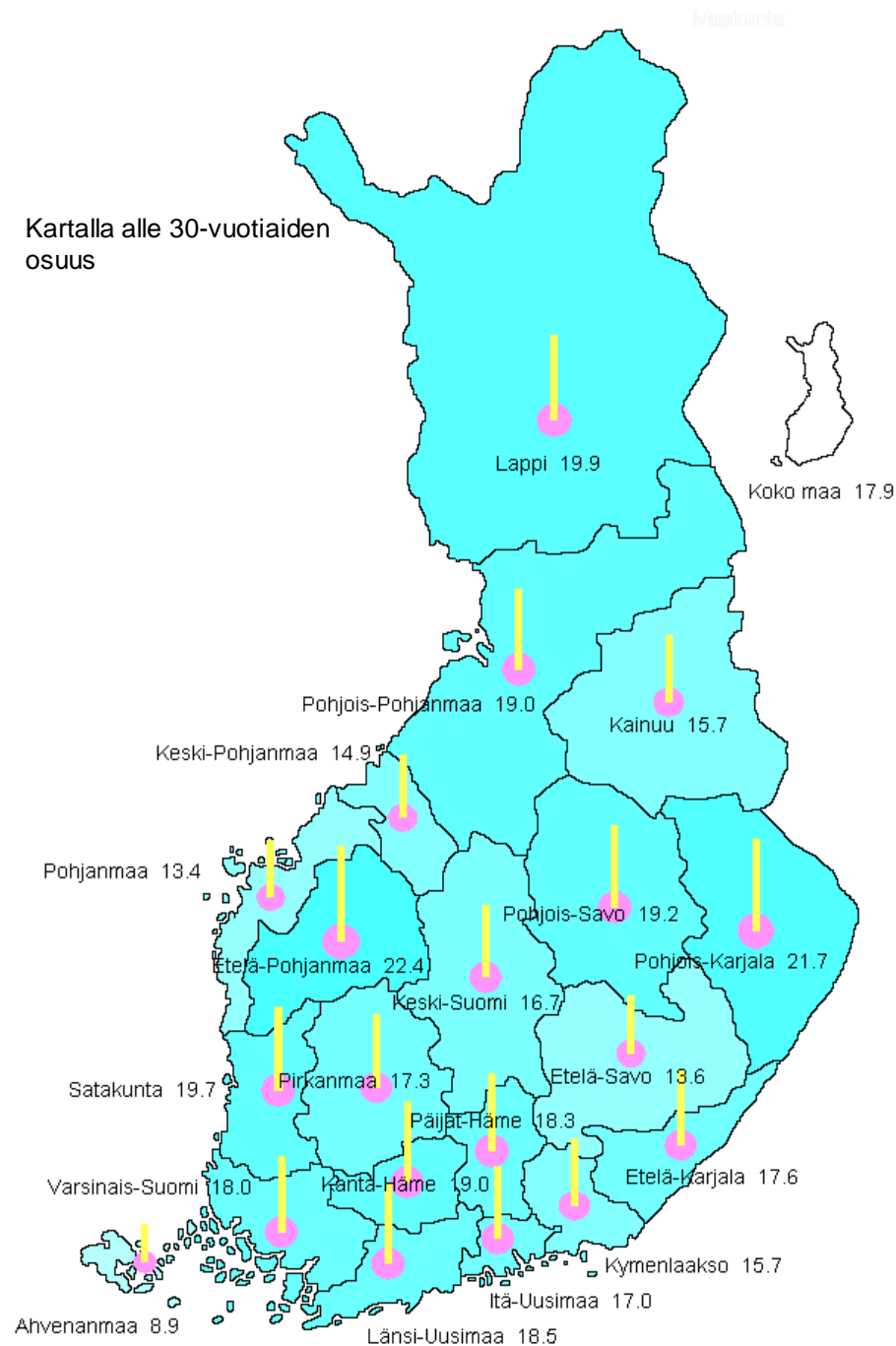
Eri vuosien aineiston saa kartalle rinnakkaisina pylväinä.



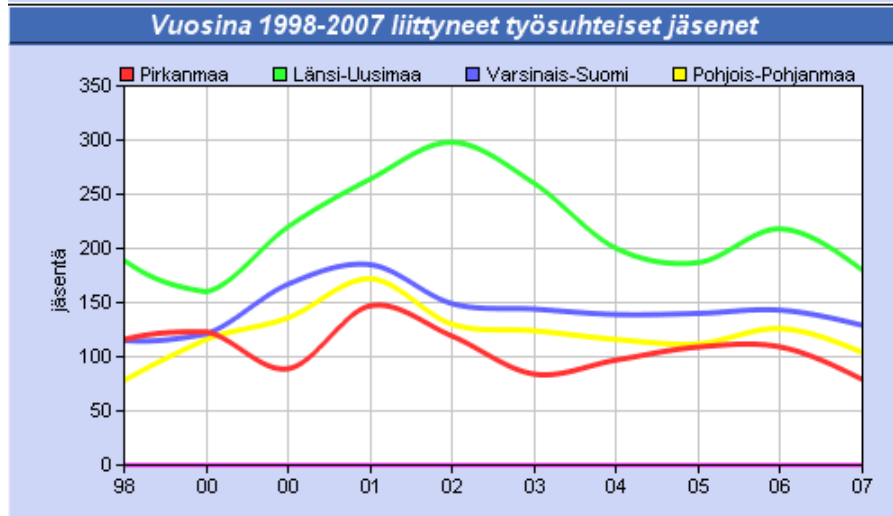
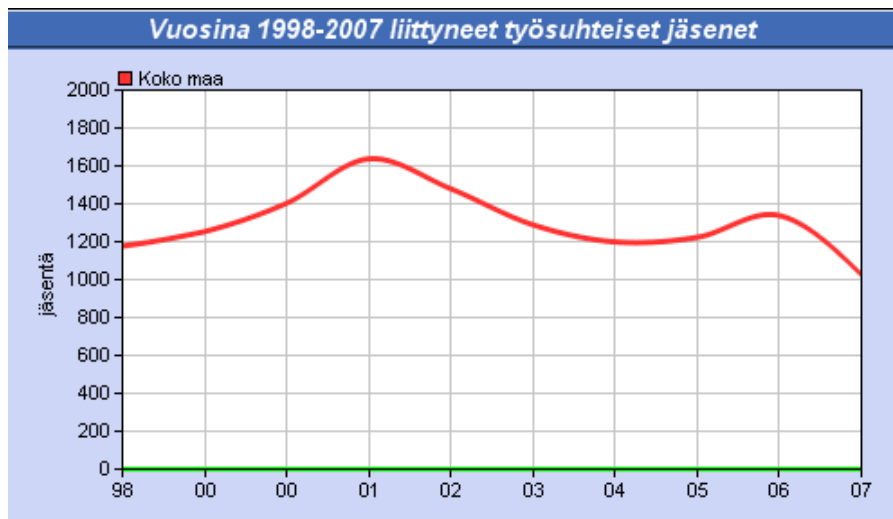
Työsuhteiset jäsenet ikäryhmittäin % 8/2007



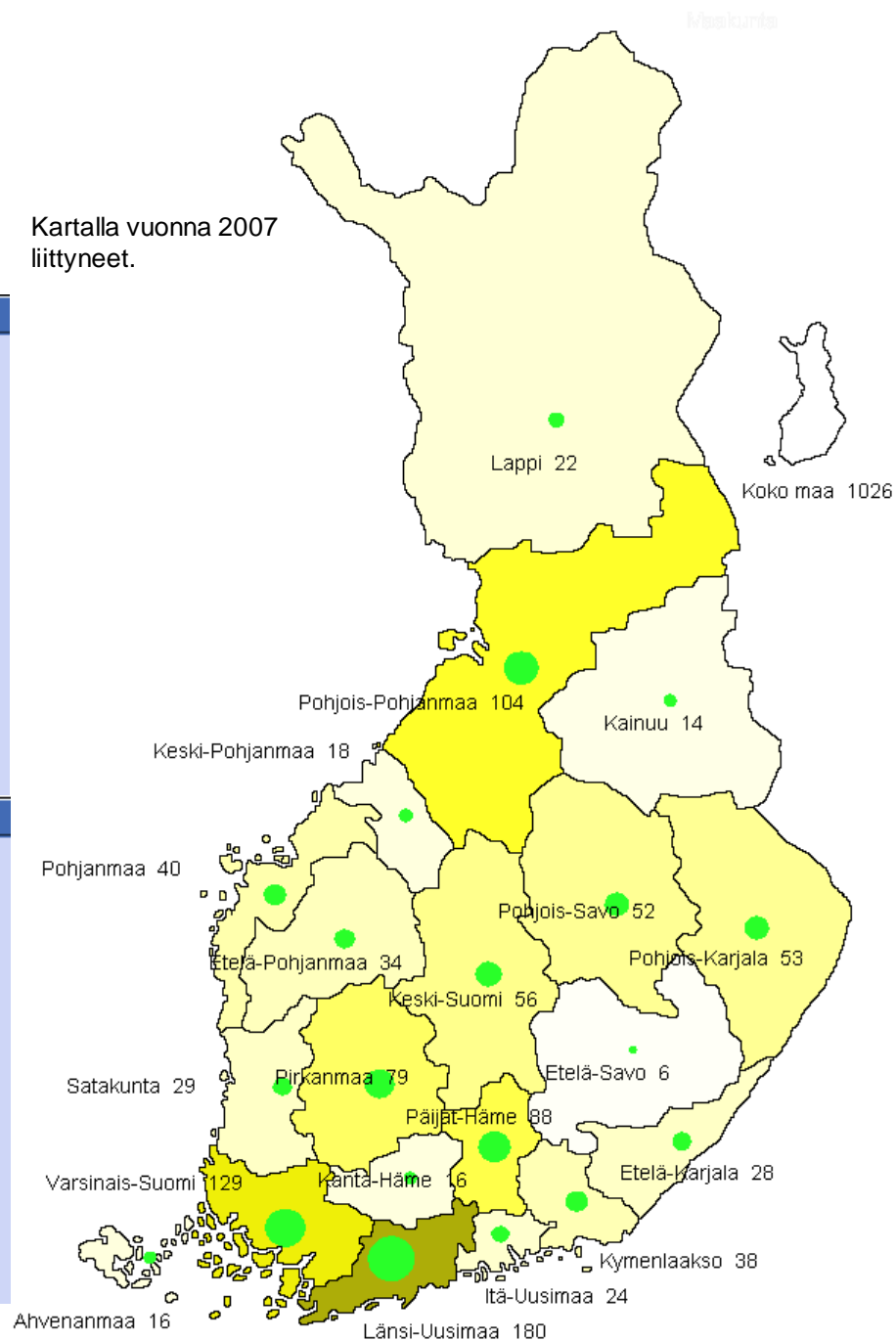
Kartalla alle 30-vuotiaiden osuus



Nykyjäsenten liittymisvuosi 8/2007 alueittain



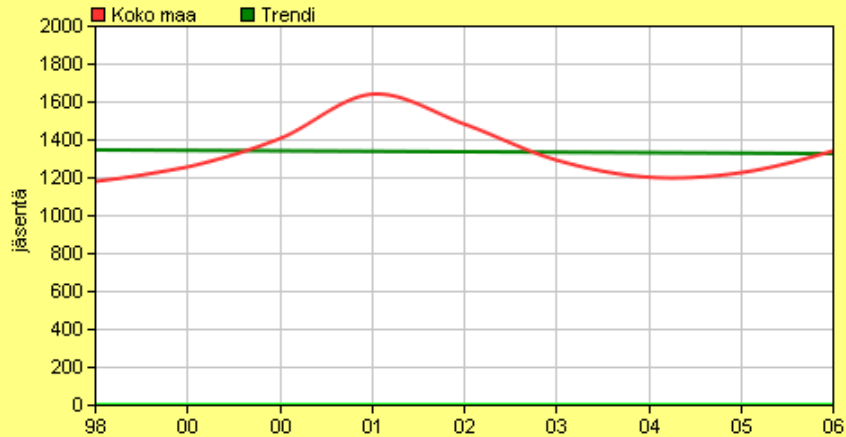
Kartalla vuonna 2007 liittyneet.



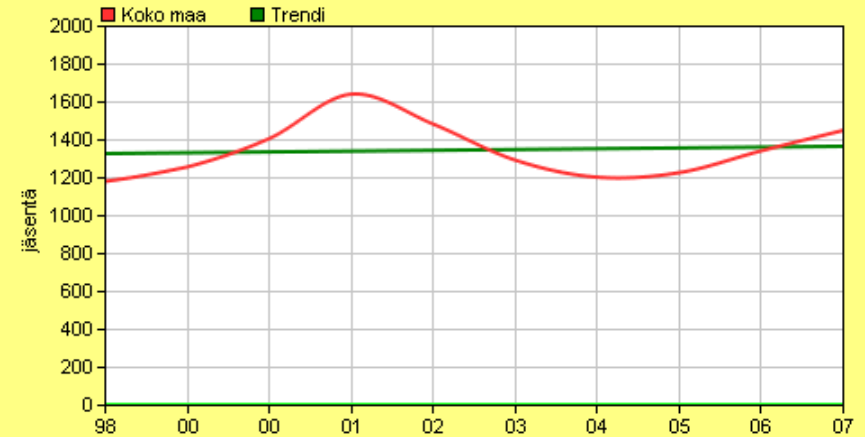
Nykyjäsenten liittymisvuoden perusteella laskettu liittymistrendi 1998 - 2006

Oikealla vuosi 2007 estimoitu ensimmäisten 6 kk:n perusteella

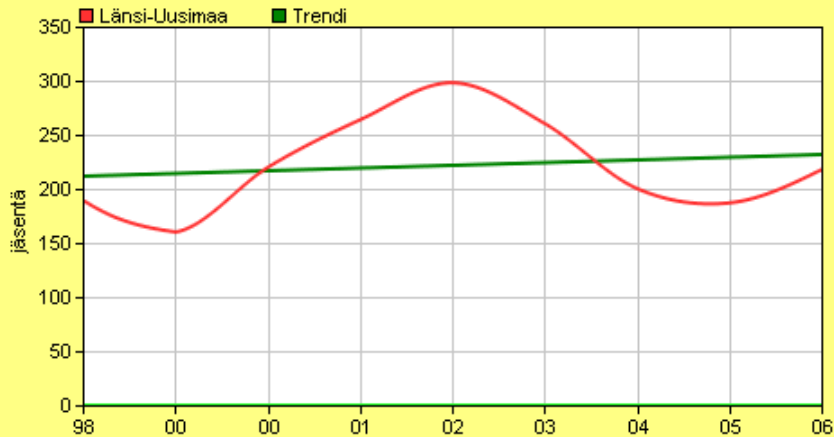
Vuosina 1998-2007 liittyneet työsuhteiset jäsenet



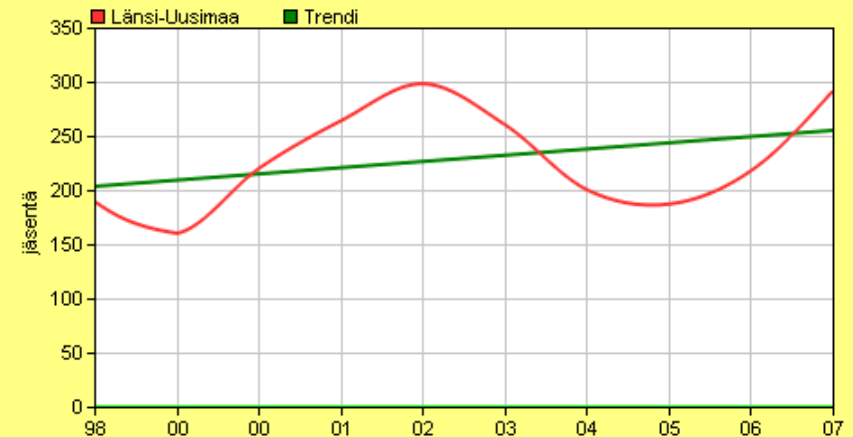
Vuosina 1998-2007 liittyneet työsuhteiset jäsenet



Vuosina 1998-2007 liittyneet työsuhteiset jäsenet

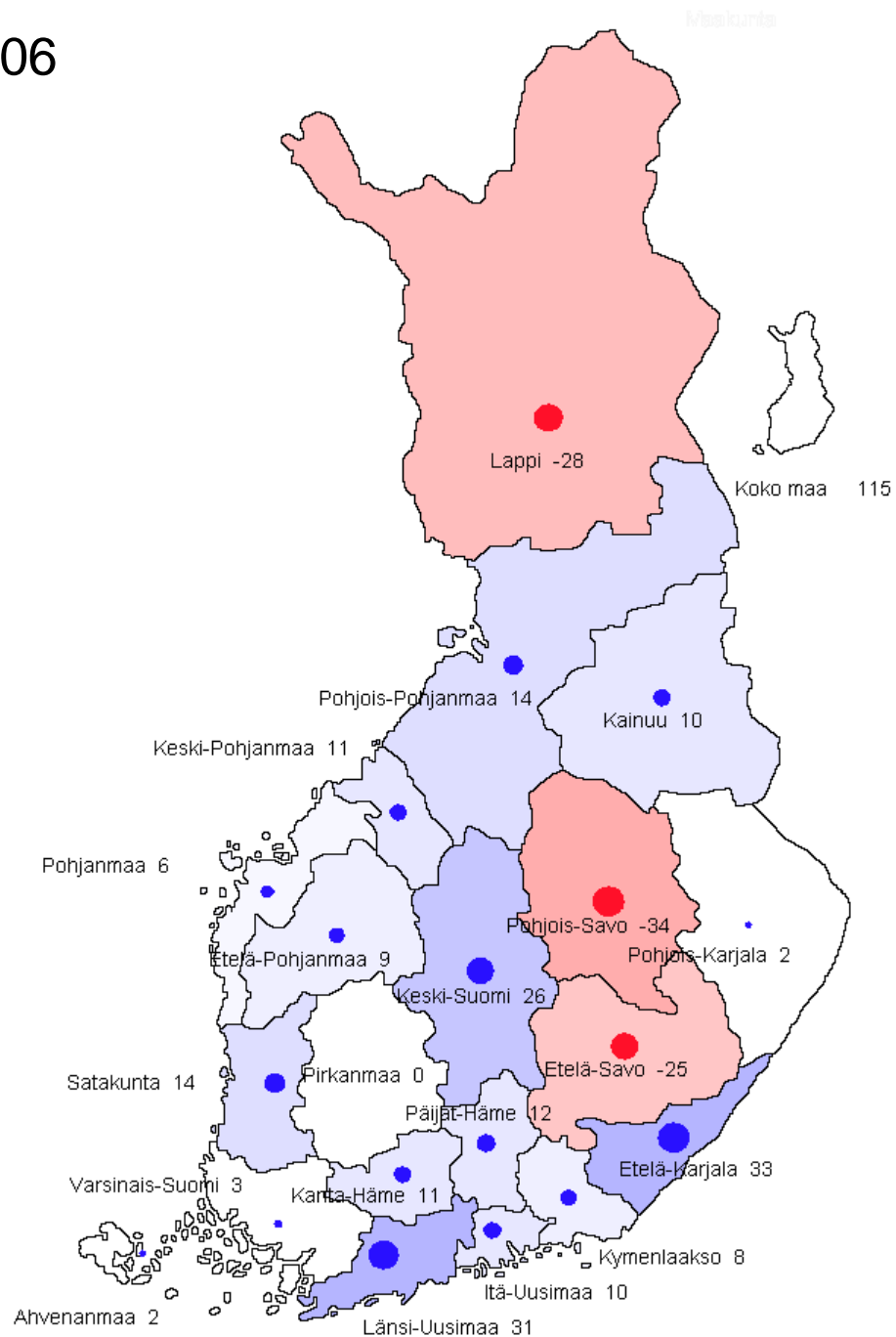
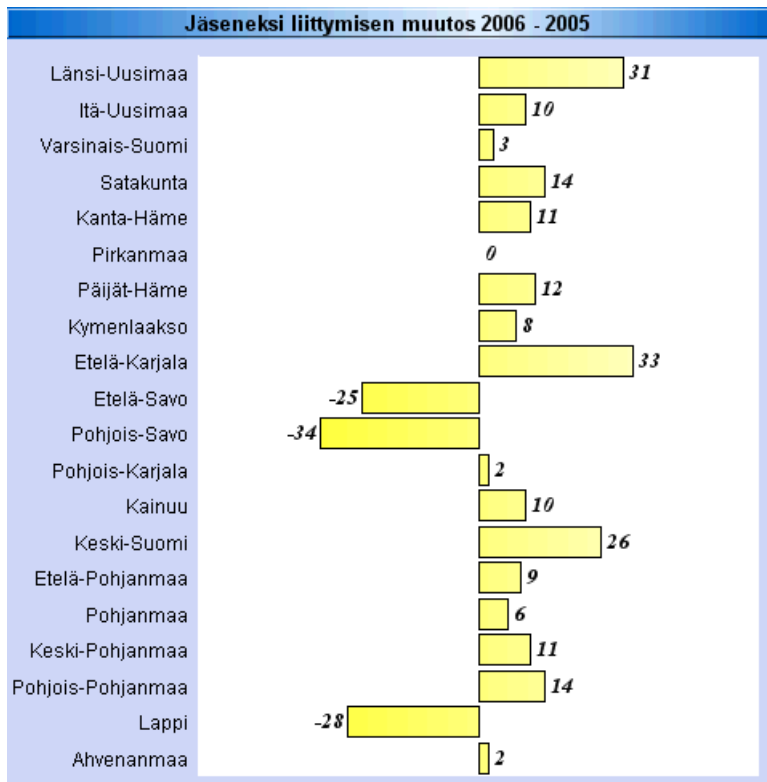


Vuosina 1998-2007 liittyneet työsuhteiset jäsenet



Liittoon liittymisen muutos 2005 – 2006 alueittain

Kehitystä tarkastellaan myös vertaamalla edellisen ja nykyisen vuoden kuukausia toisiinsa. Esim. 1-6/2006 – 1-6/2007

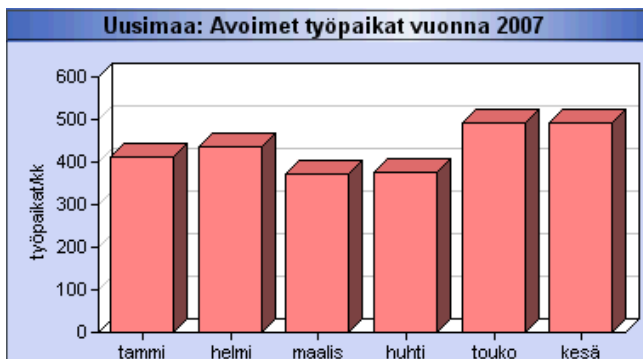
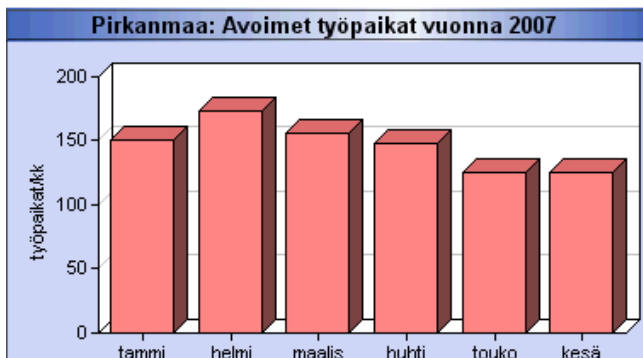
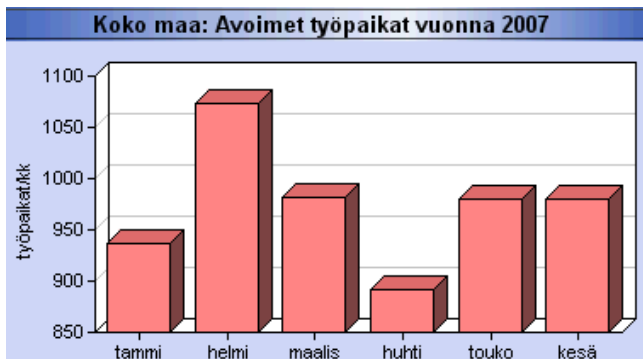


Seuraavissa dioissa on täydennyskuvia avoimista työpaikoista ammateittain ja TE-keskuksittain.

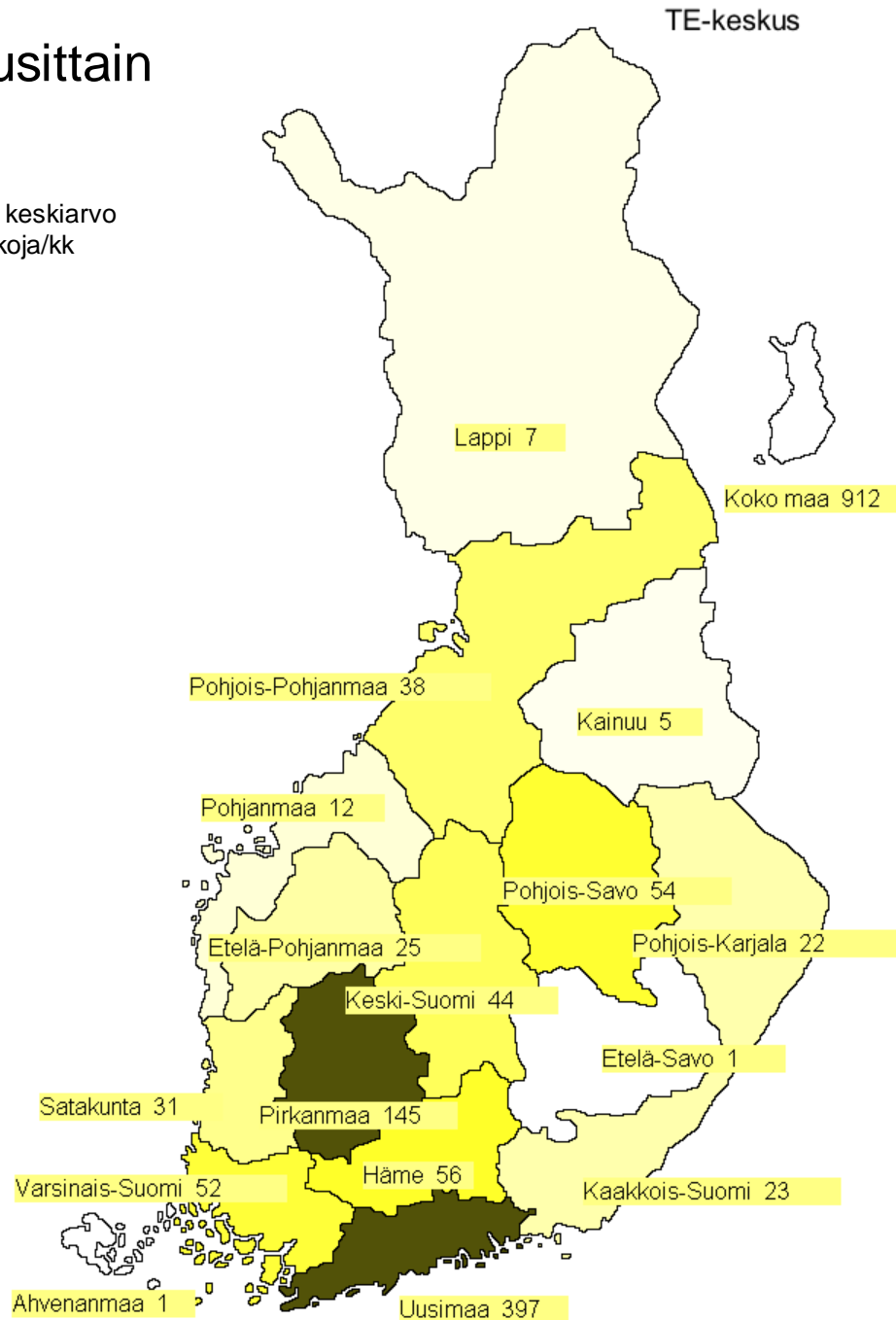
Katso internet-sivuston esimerkeistä myös kohta
Avoimet työpaikat.

Aineisto on työministeriöstä.

Ammatin avoimet työpaikat kuukausittain vuonna 2007



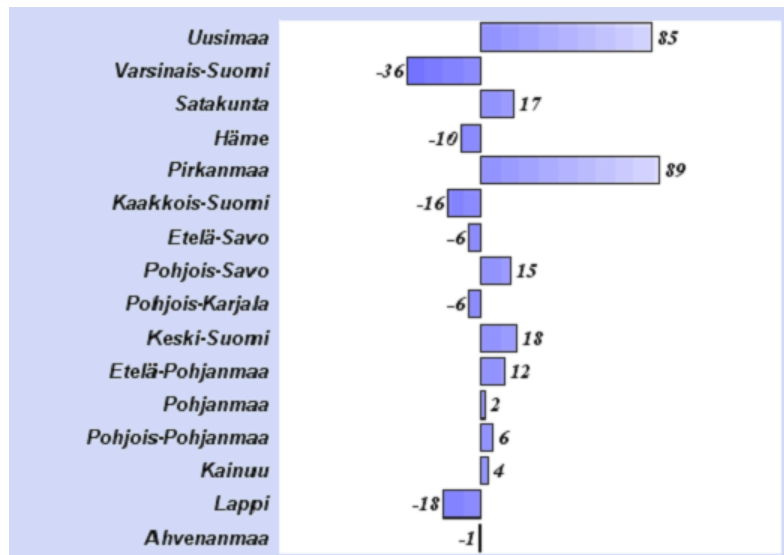
Kartalla keskiarvo työpaikkoja/kk



Avoimien työpaikkojen muutos 1-6/2006 – 1-6/2007 keskimäärin kuukaudessa

TE-keskus

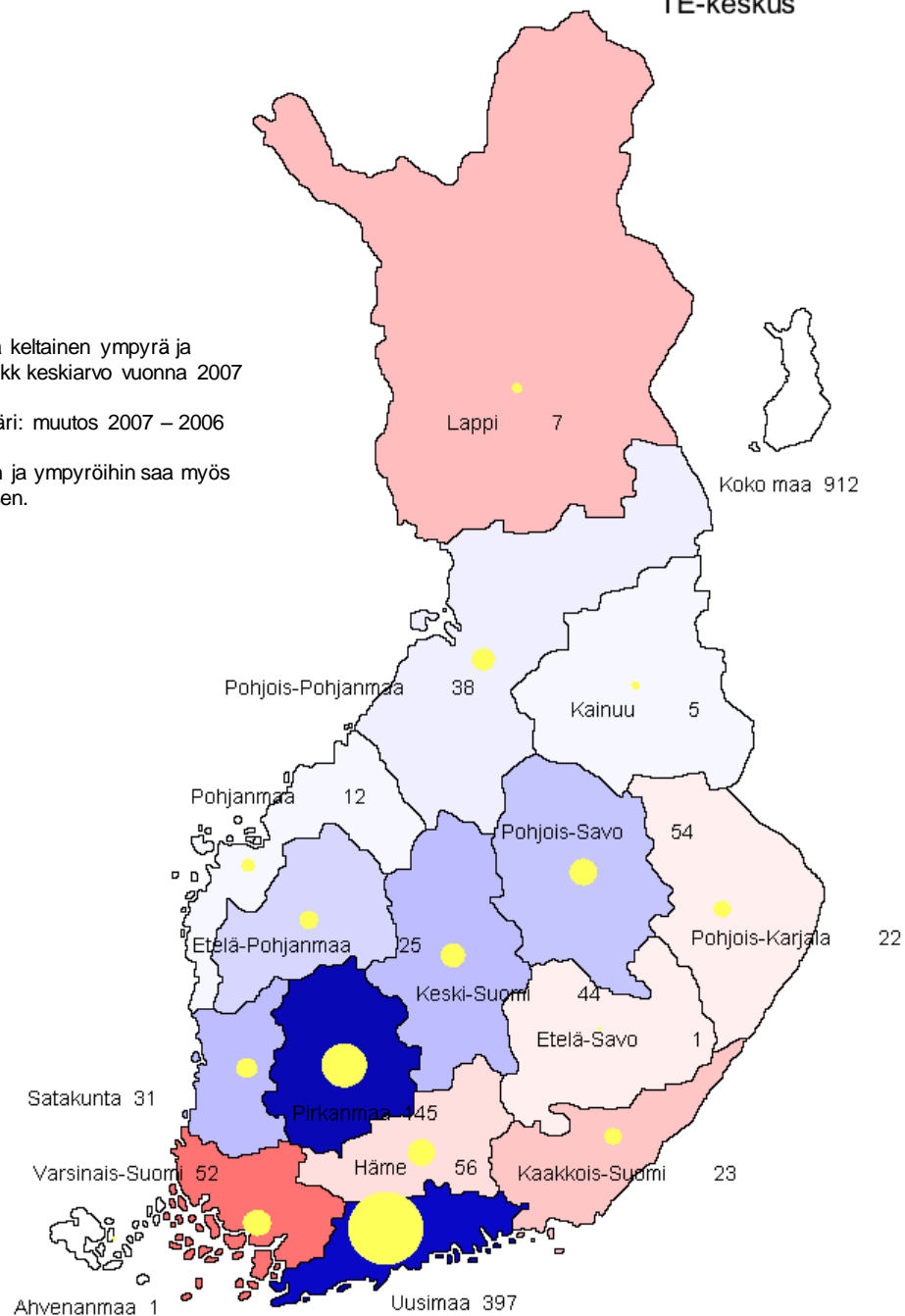
TE-keskus	1-6/07	1-6/06	ero
Uusimaa	397	312	85
Varsinais-Suomi	52	88	-36
Satakunta	31	14	17
Häme	56	66	-10
Pirkanmaa	145	56	89
Kaakkois-Suomi	23	39	-16
Etelä-Savo	1	7	-6
Pohjois-Savo	54	39	15
Pohjois-Karjala	22	28	-6
Keski-Suomi	44	26	18
Etelä-Pohjanmaa	25	13	12
Pohjanmaa	12	10	2
Pohjois-Pohjanmaa	38	32	6
Kainuu	5	1	4
Lappi	7	25	-18
Ahvenanmaa	1	2	-1
Yhteensä	913	758	155



Kartalla keltainen ympyrä ja
tekstit :kk keskiarvo vuonna 2007

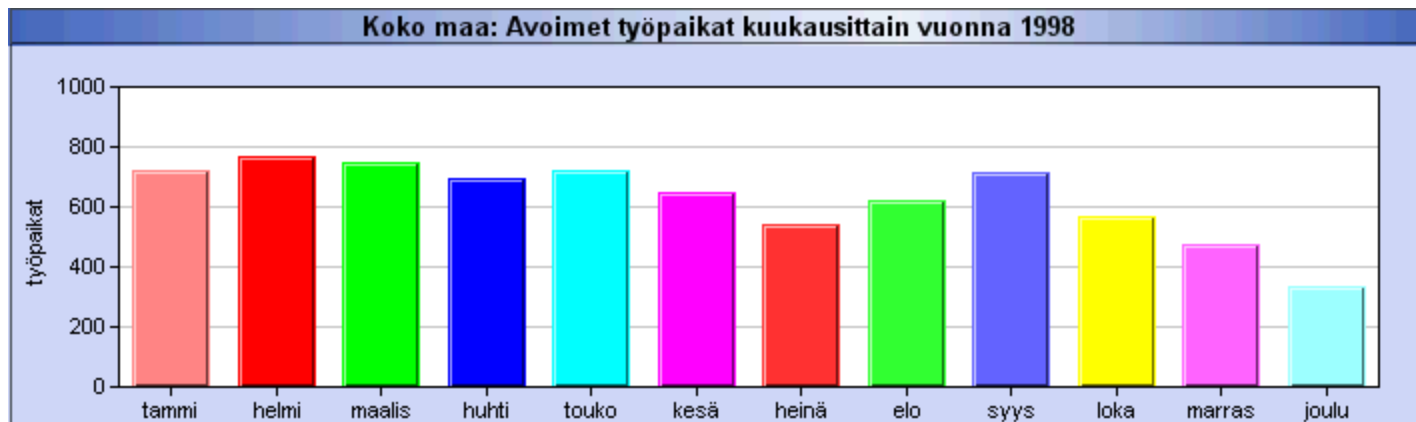
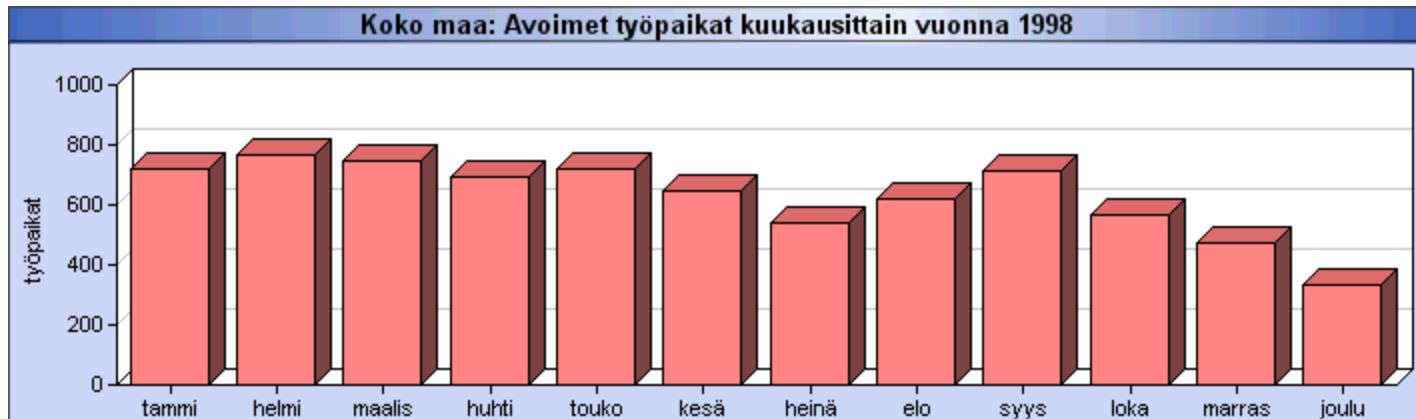
Pohjaväri: muutos 2007 – 2006

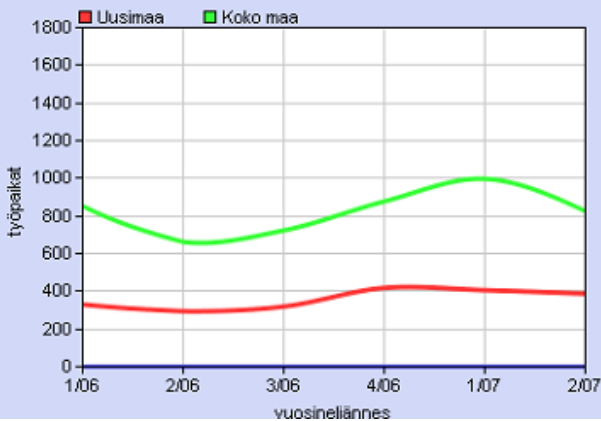
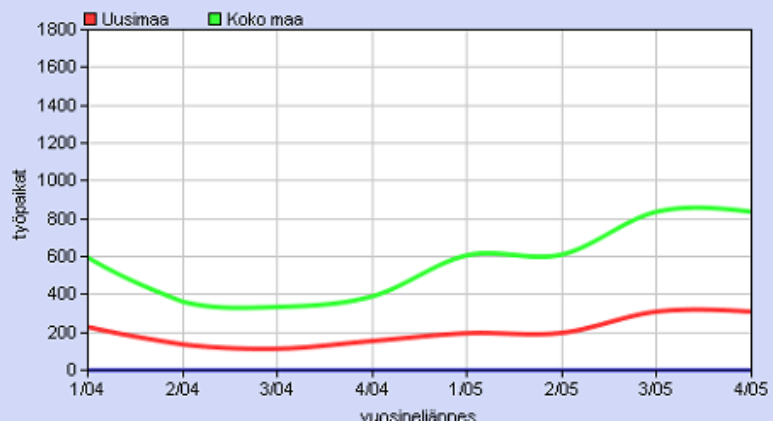
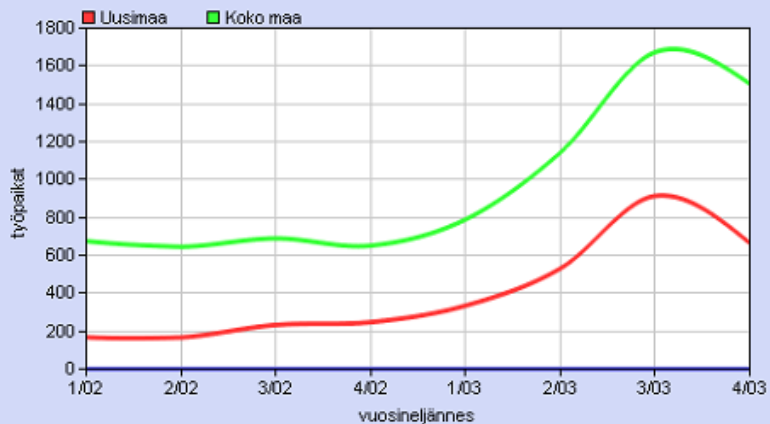
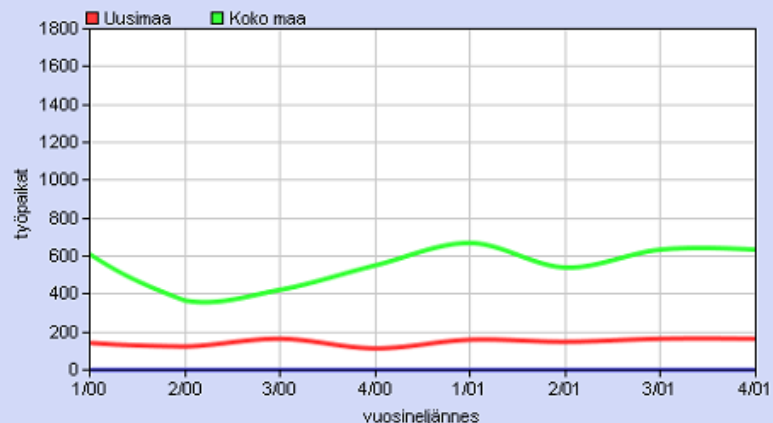
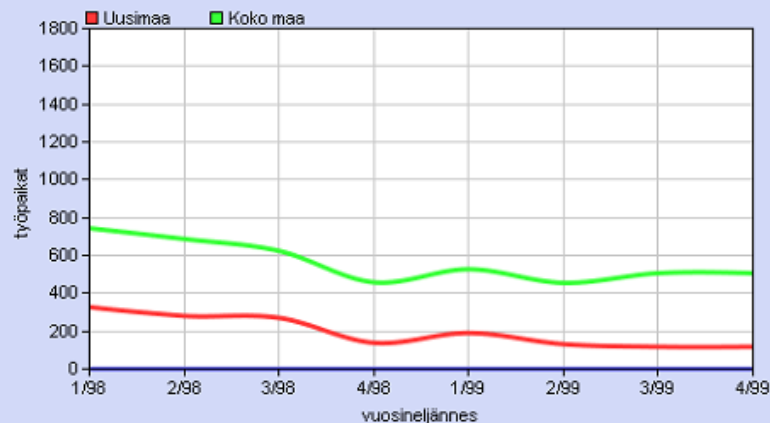
Tekstiin ja ympyröihin saa myös
erotuksen.



Erilaisia pylväsmalleja

Värit voi määrittää jokaiselle
pylväälle erikseen
Värit täysin vapaat.





Tässä ammatin avoimien työpaikkojen kehitys vuosineljänneksittäin vuosina 1998 – 2007

Tarkastelun voi tehdä tällä hetkellä mistä ammateista ja minkä TE-keskuksen alueelta tahansa. Tiedot päivitetään kuukausittain.

Kuvat saa yhteen.